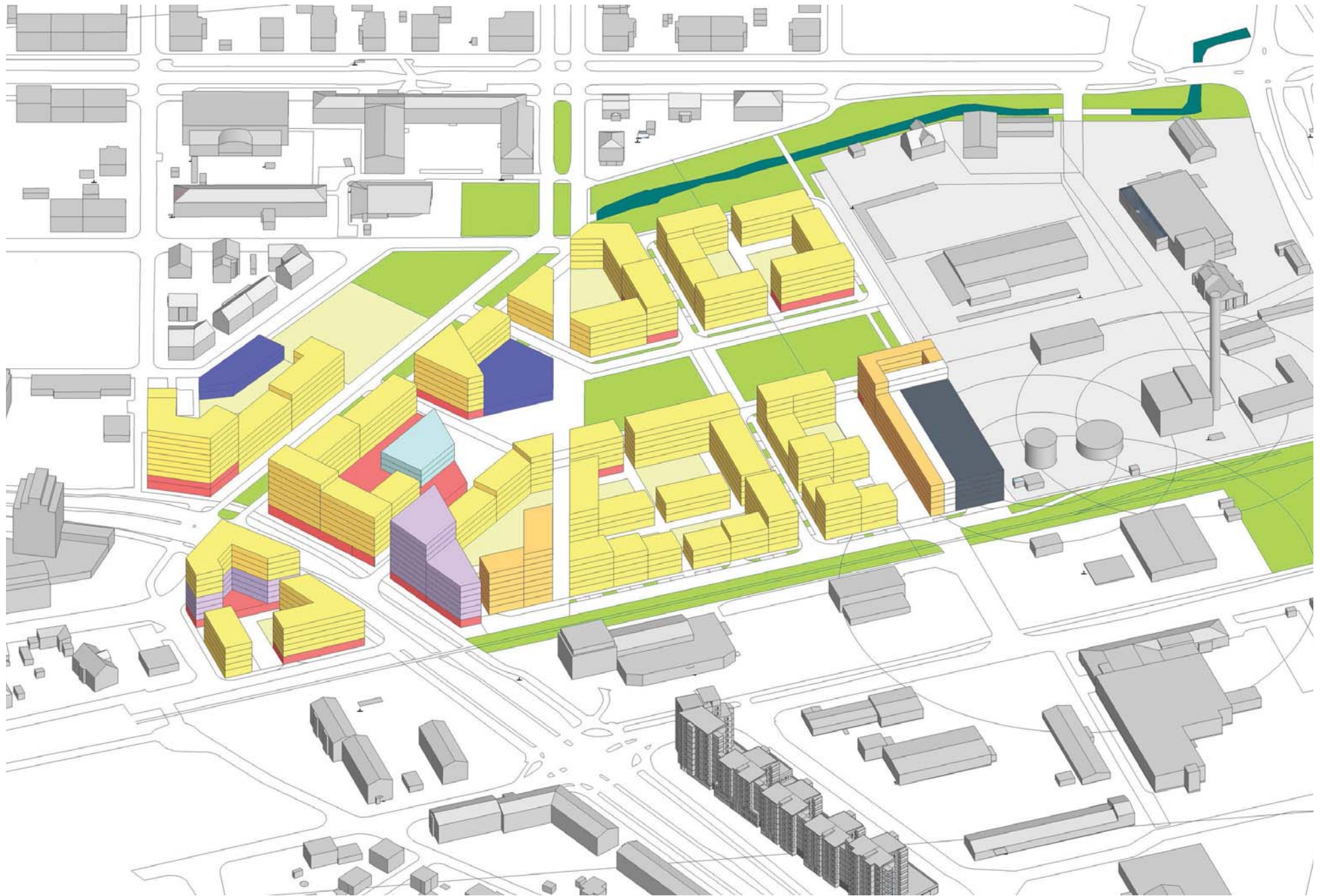


STUDIE HÖGHUS RUDBECKSGATAN

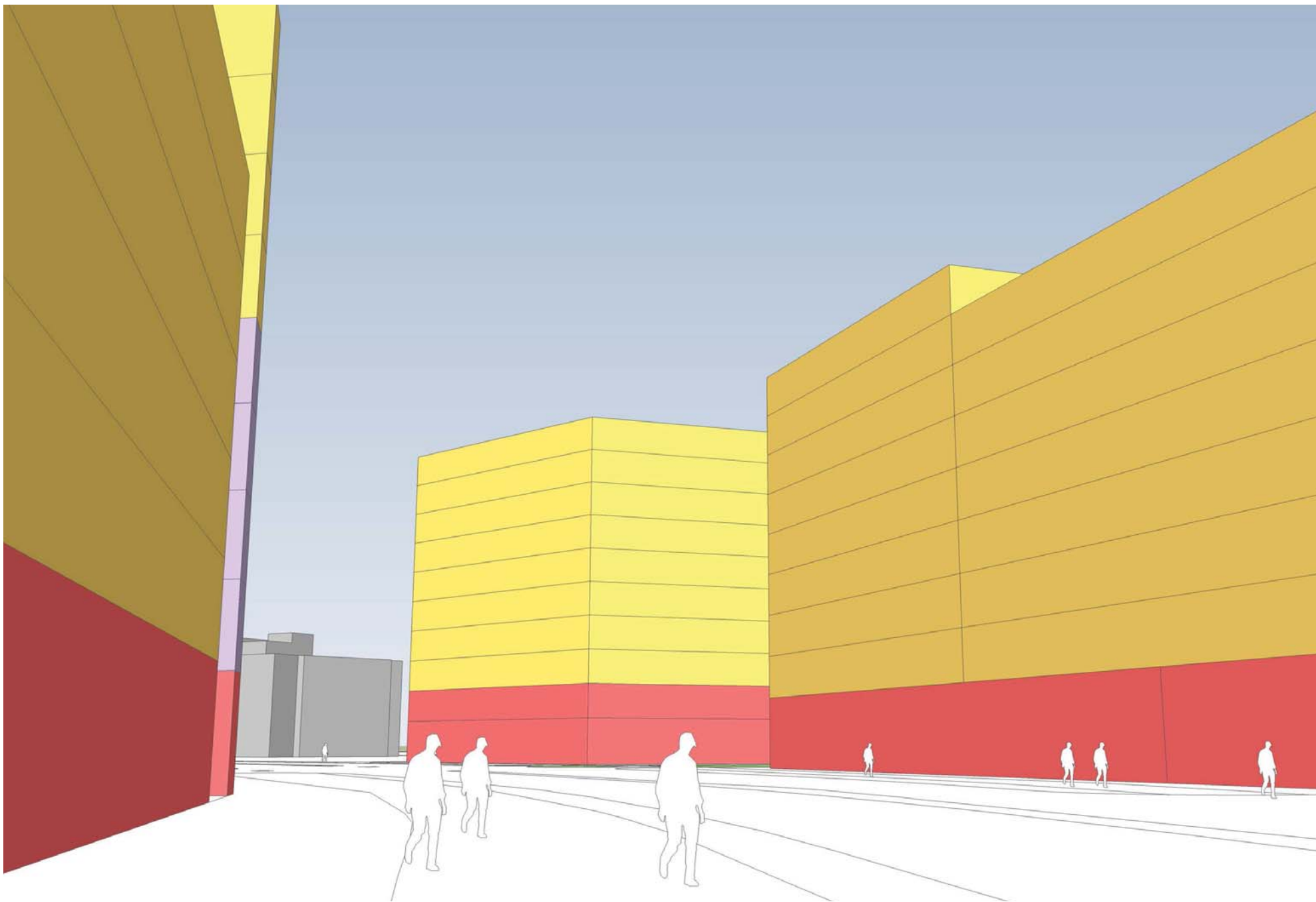
3D-MODELL REVIDERAD STRUKTURPLAN



3D-MODELL REVIDERAD STRUKTURPLAN: SKUGGOR 12.30 JUN 21

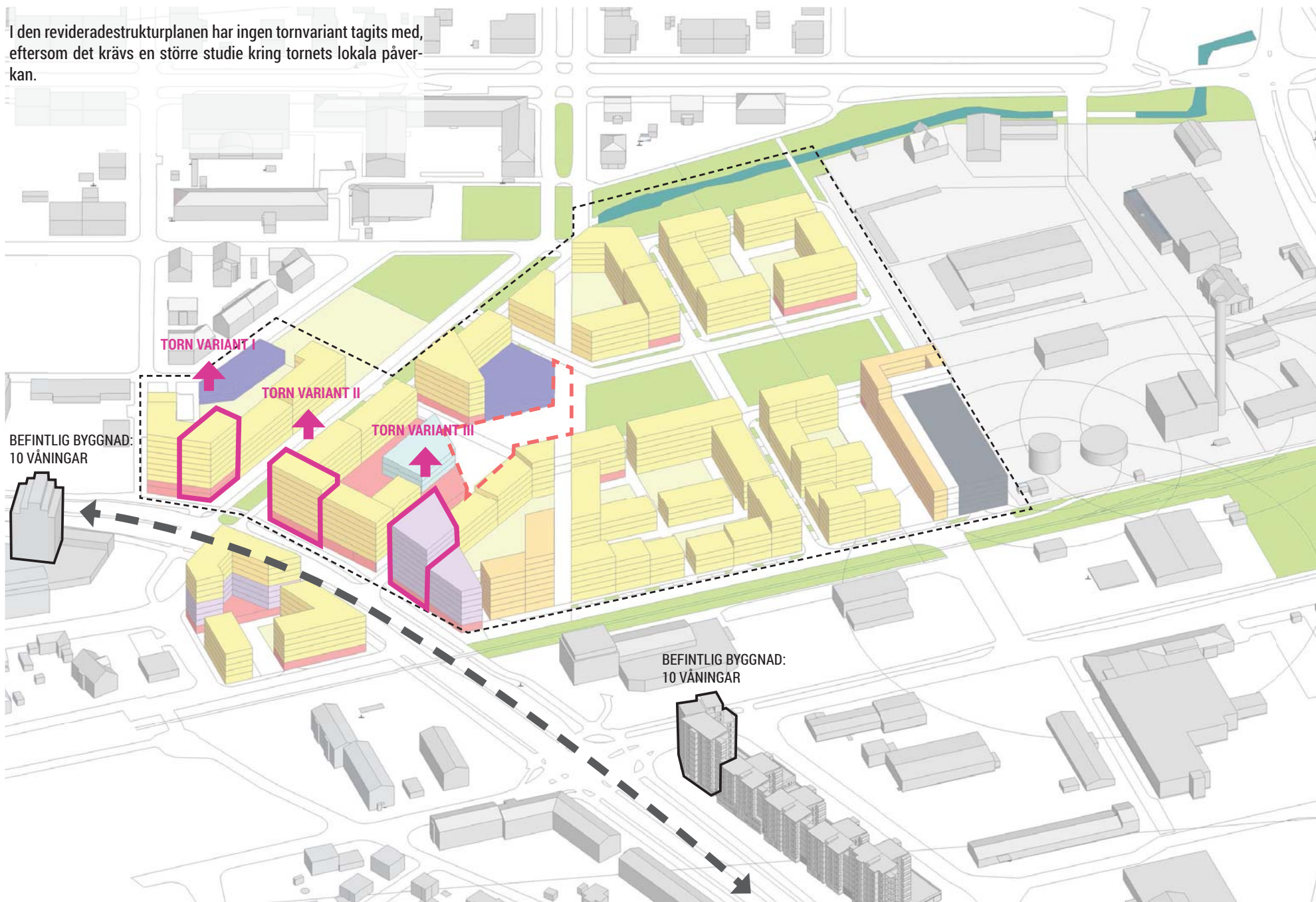


3D-MODELL REVIDERAD STRUKTURPLAN: VY FRÅN RUDBECKSGATAN



MÖJLIG SITUERING TORN 22 VÅNINGAR VID RUDBECKSGATAN

I den revideradestrukturplanen har ingen tornvariant tagits med, eftersom det krävs en större studie kring tornets lokala påverkan.



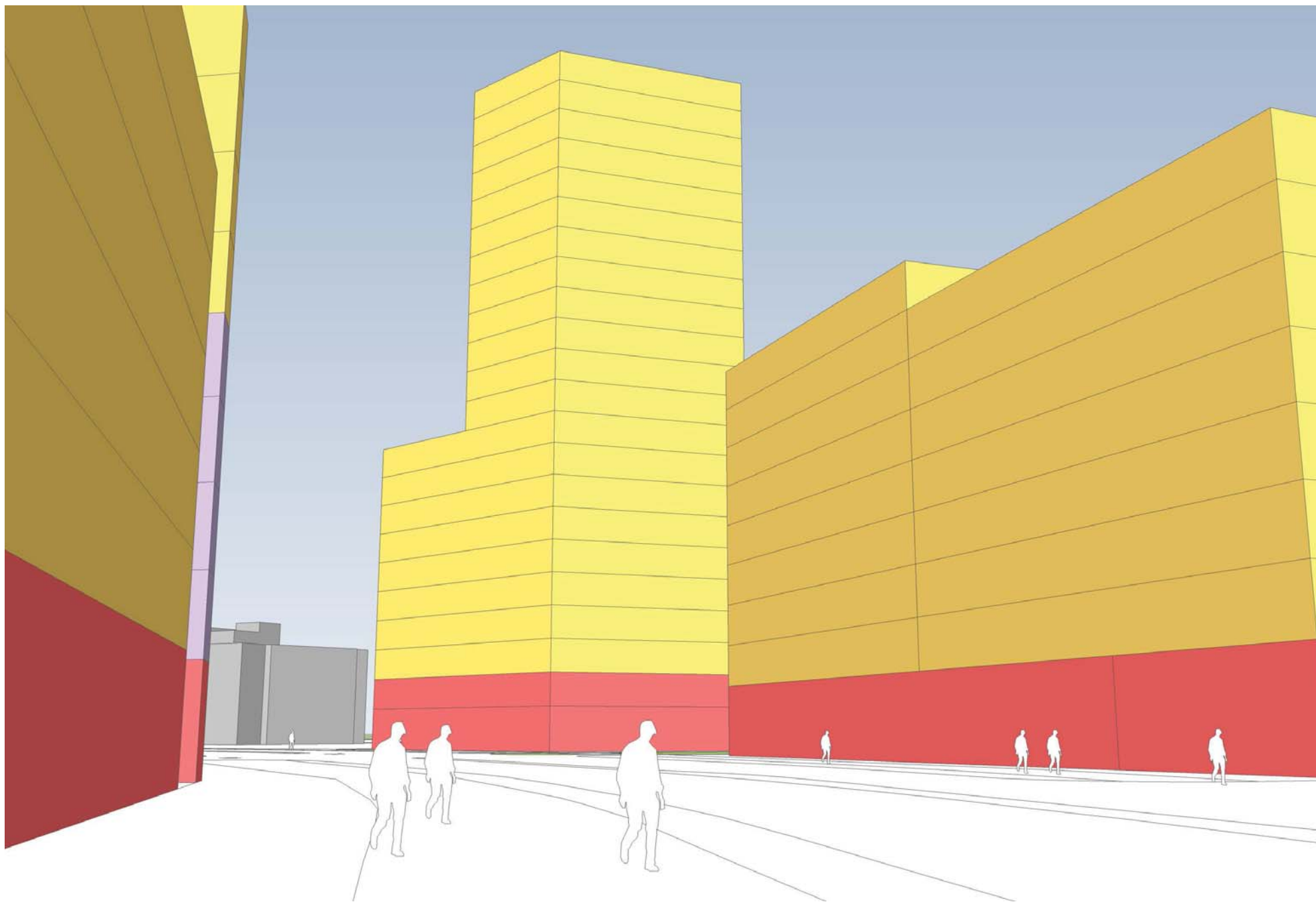
3D-MODELL REVIDERAD STRUKTURPLAN MED TORN VARIANT I



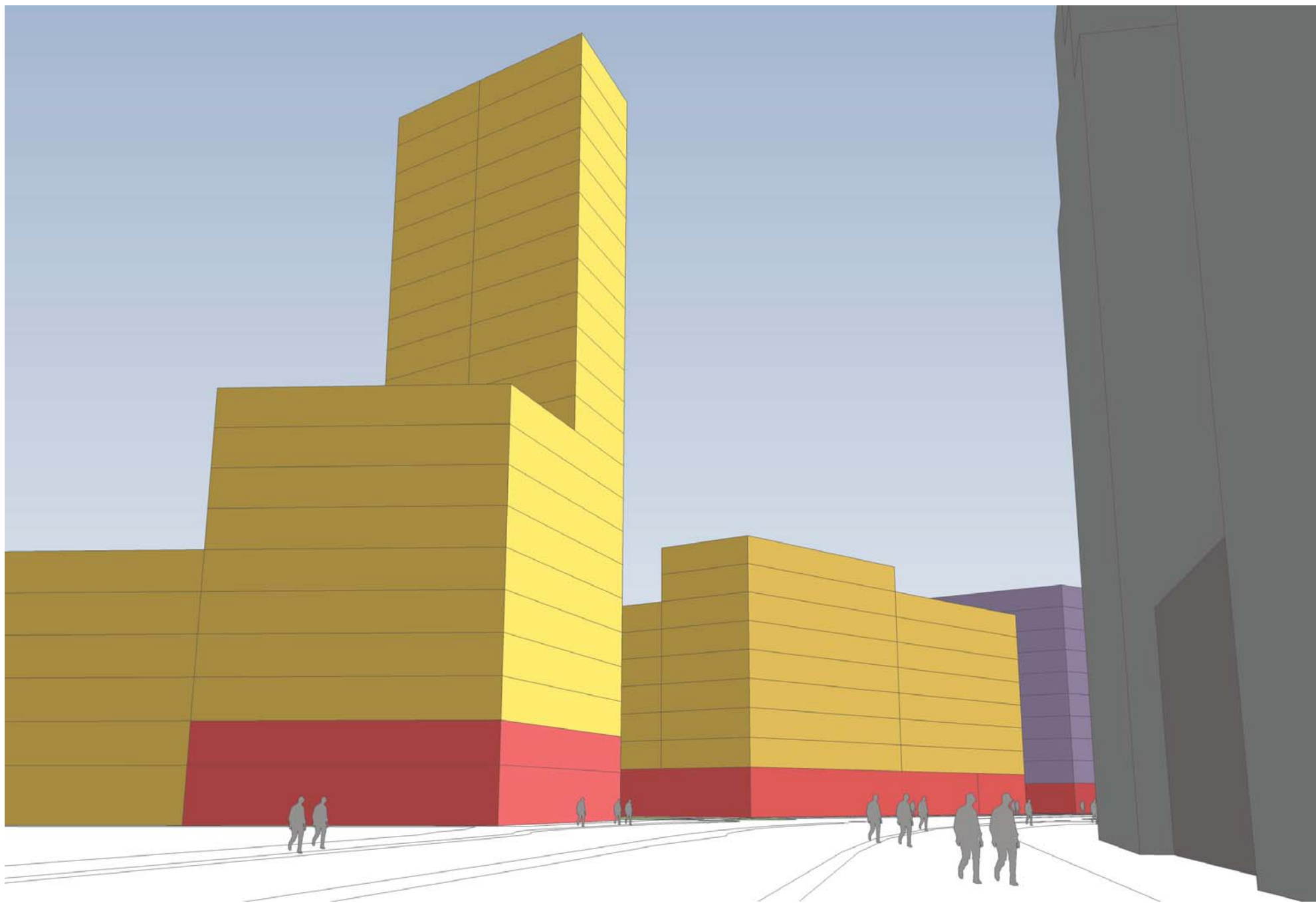
3D-MODELL REVIDERAD STRUKTURPLAN MED TORN VARIANT I: SKUGGOR 12.30 JUN 21



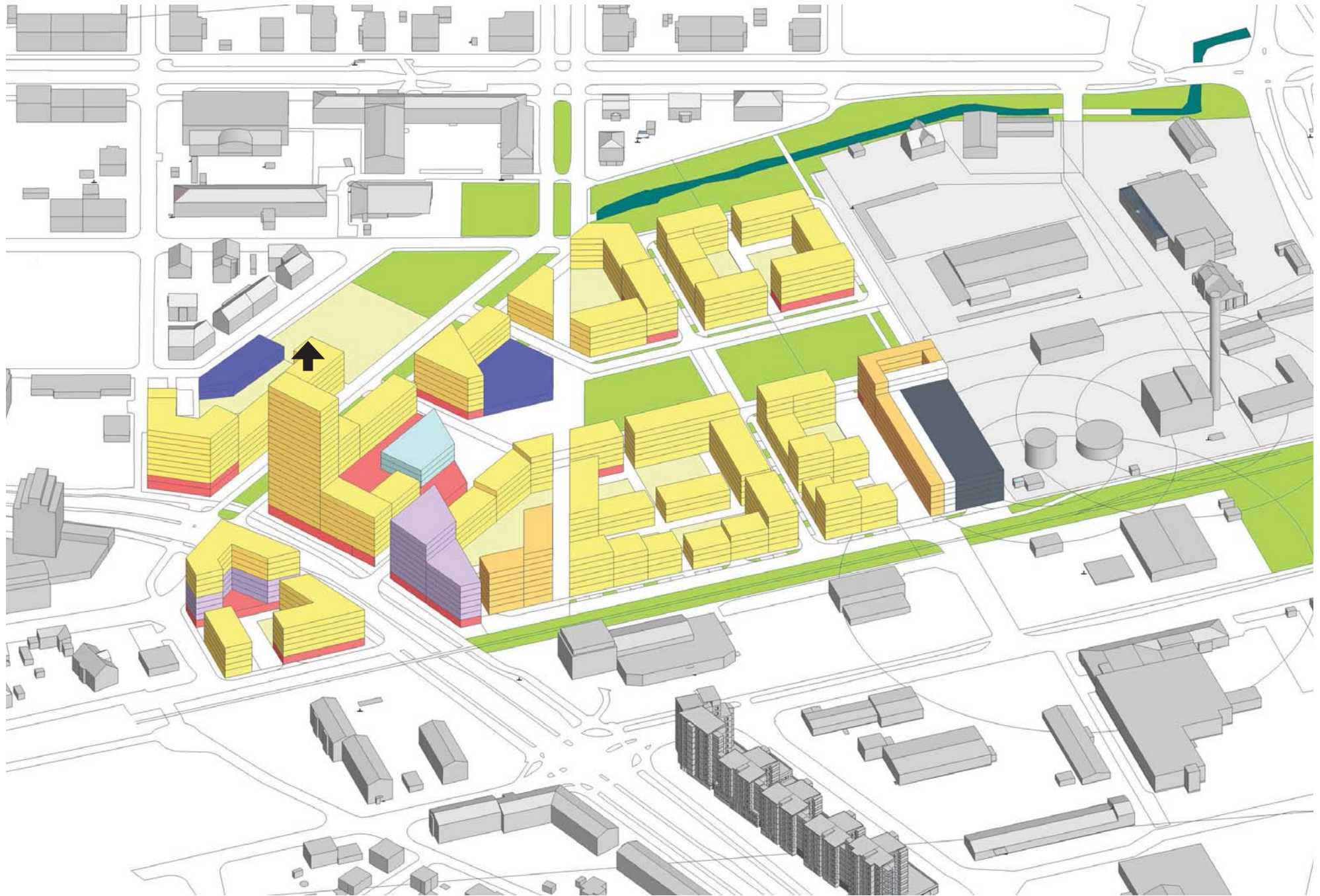
3D-MODELL REVIDERAD STRUKTURPLAN MED TORN VARIANT I: VY A FRÅN RUDBECKSGATAN HOSPER 



3D-MODELL REVIDERAD STRUKTURPLAN MED TORN VARIANT I: VY B FRÅN RUDBECKSGATAN HOSPER 

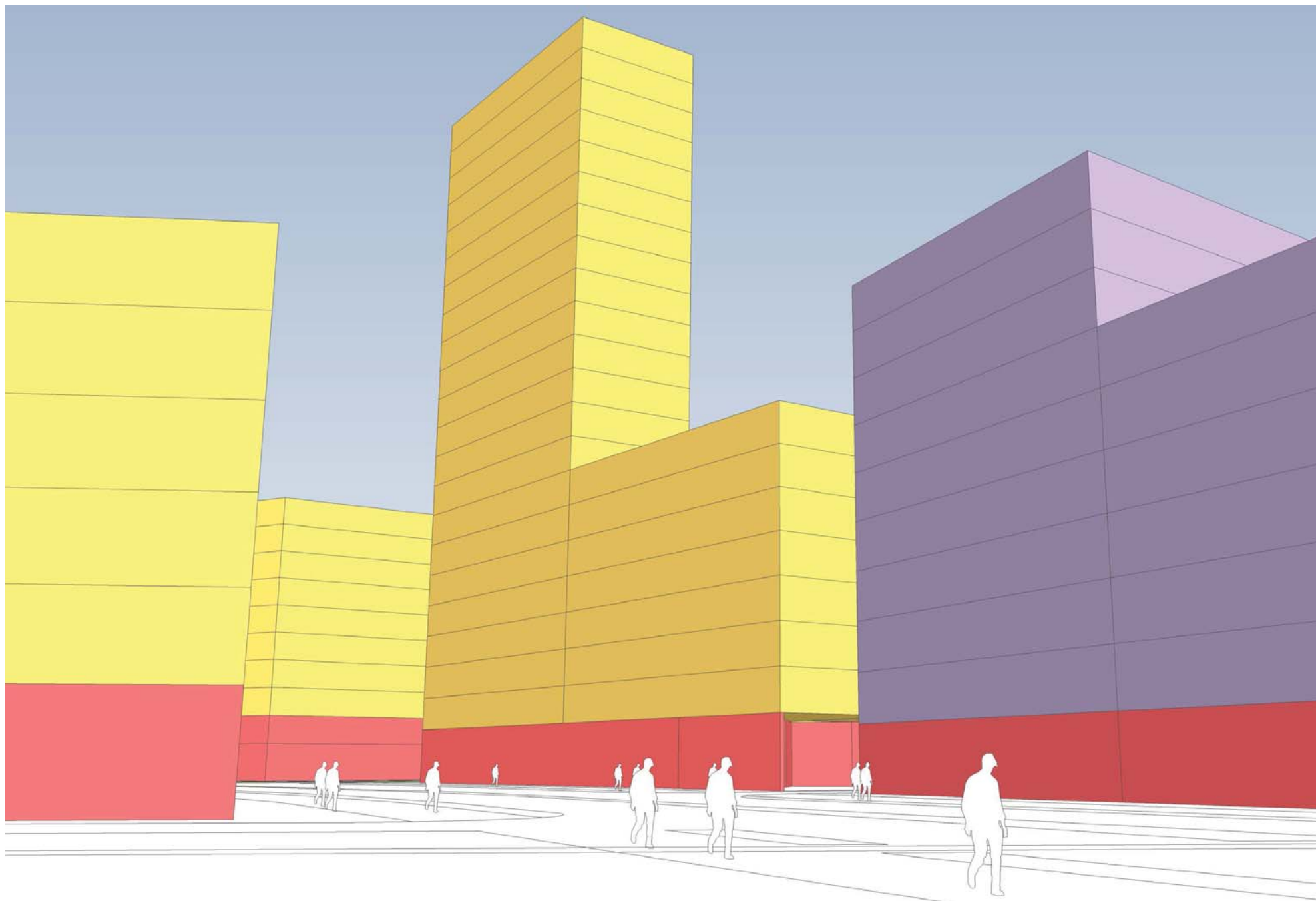


3D-MODELL REVIDERAD STRUKTURPLAN MED TORN VARIANT II

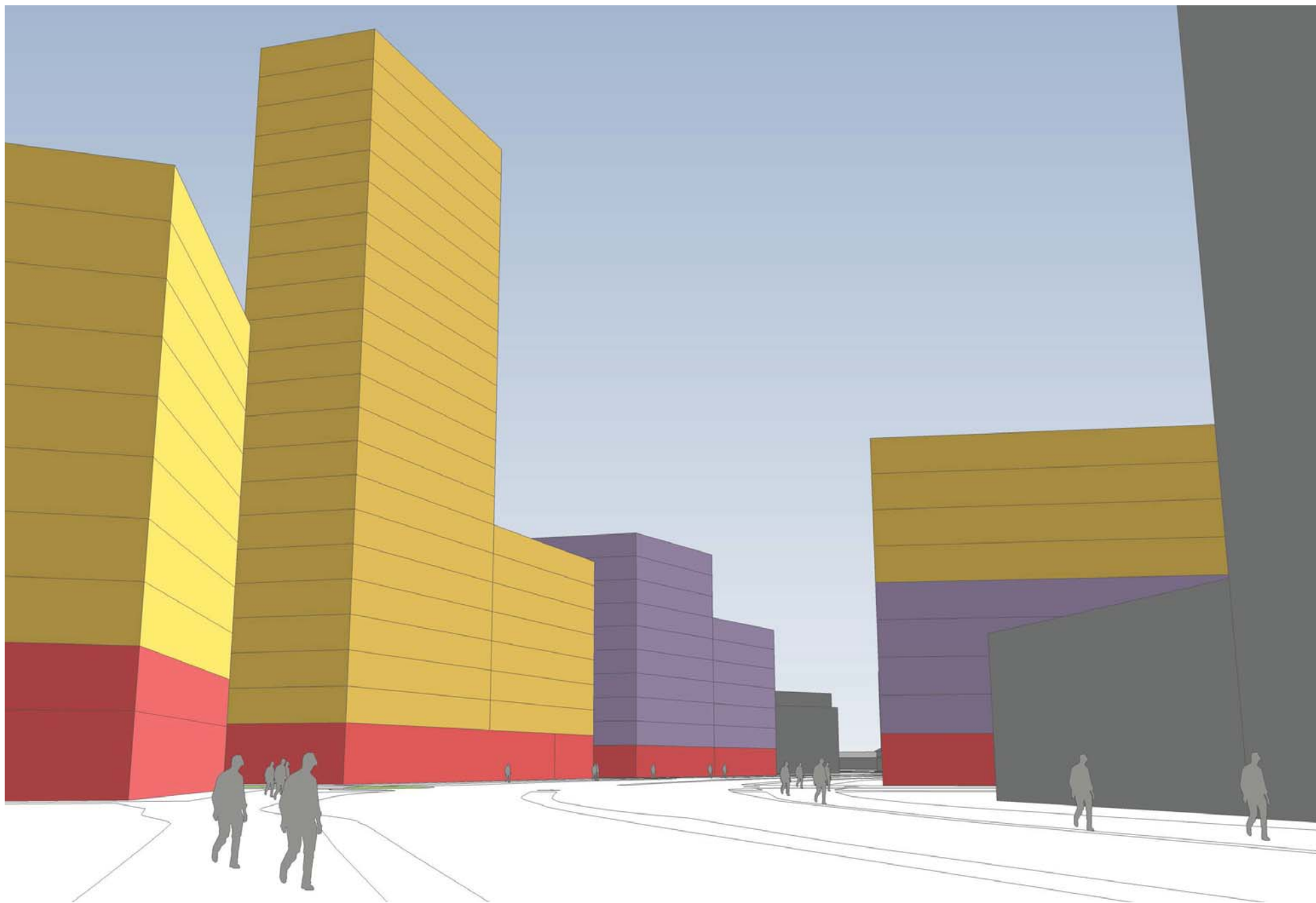




3D-MODELL REVIDERAD STRUKTURPLAN MED TORN VARIANT II: VY A FRÅN RUDBECKSGATAN



3D-MODELL REVIDERAD STRUKTURPLAN MED TORN VARIANT II: VY B FRÅN RUDBECKSGATAN HOSPER

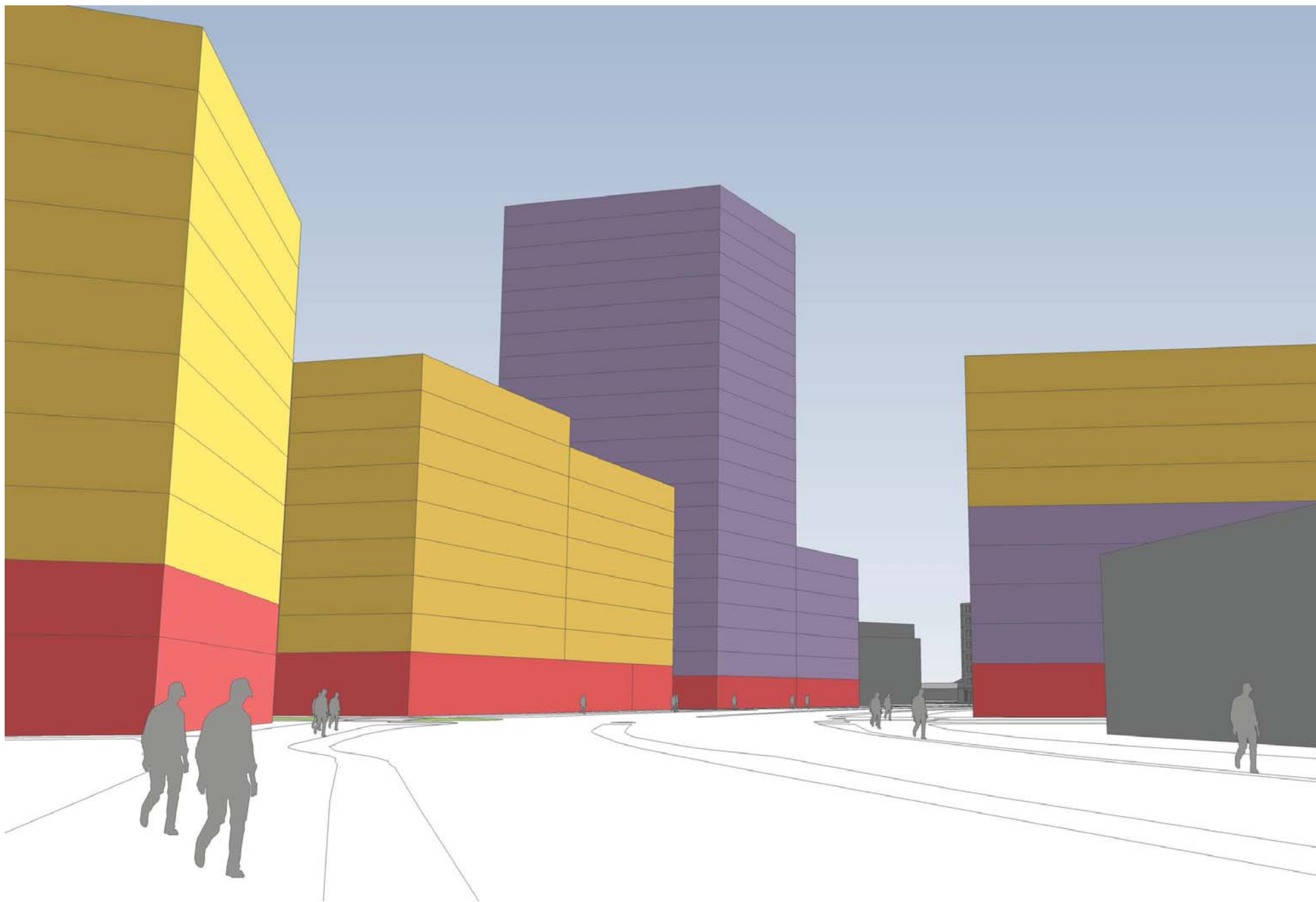


3D-MODELL REVIDERAD STRUKTURPLAN MED TORN VARIANT III





3D-MODELL REVIDERAD STRUKTURPLAN MED TORN VARIANT III: VY A FRÅN RUDBECKSGATAN HOSPER 



3D-MODELL REVIDERAD STRUKTURPLAN MED TORN VARIANT III: VY B FRÅN RUDBECKSGATAN HOSPER 

